



ÅTVIDABERGS
TAKVÅNINGAR

VI BYGGER
UT DITT HUS
PÅ HÖJDEN

- 04 Förverkliga dina drömmar
- 09 Vi bygger ut med ditt hus som grund
- 11 Håller mitt hus?
- 11 Får jag höja mitt hus?
- 12 Val av våning
- 17 Att välja planlösning
- 20 Så fungerar det
- 23 Dina val styr
- 25 Konstruktion
- 26 I takvåningsfabriken
- 29 Mönstret – det stora lyftet
- 31 Vår standardleverans
- 33 När vi lämnar
- 35 Anlita hantverkare eller bygga själv?
- 39 Tips och inspiration
- 39 Kontakt

PROJEKT: SÖDERDRÖM

Ett litet hus med liggande stockpanel förvandlades med ett taklyft till en fin familjevilla med 20-talskänsla. Nu vilar tvåvåningsvillan högt upp på den kuperade naturtomten och familjen har fått större boyta. De fina fönstren, slipade trägolv, en vacker trappa med många vinklar samt två rum i fil med dubbla fönsterdörrar mot trädgården, ger huset sin särprägel.



Förverkliga dina drömmar

Genom att bygga ut huset på höjden, med en ny takvåning, skapar du helt nya möjligheter. Inte bara i det nya våningsplanet utan ofta för hela husets funktion, känsla och utseende. Det kan bli ett större hus eller ett helt nytt hus, det är upp till dig.

En ny takvåning gör att planlösningen kan förändras i hela huset. Byte av fönster och ny fönsterplacering kan helt förändra husets utseende och känsla. Olika taklutningar, takkonstruktioner, kupor, snickerier, val av fasad och tak öppnar möjligheter att förvandla ert hus till något helt nytt.

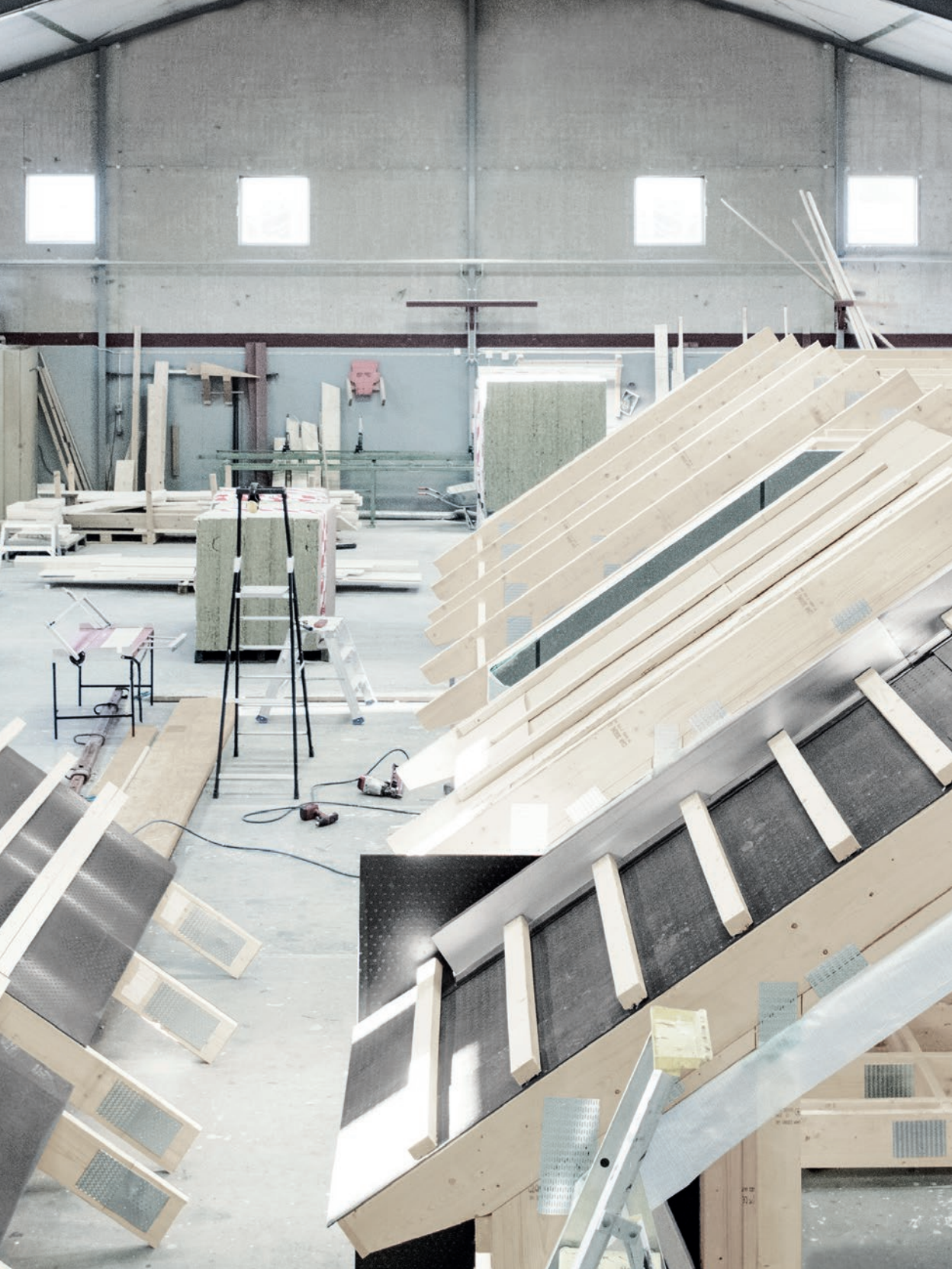
Välkommen till oss på takvåningsfabriken!





VILLA FROSTERUD / ARKITEKTER KLARA & MATS OVE FROSTERUD

Vi ville att huset skulle behålla sin karaktär och kännas som en helhet, trots påbyggnad. Viktiga element från det ursprungliga huset som de stora furufönstren och takpaneler har vi med även i påbyggnaden. Vi ritade vår lösning med tanken att platsbygga, men det visade sig att vi kunde tjäna tid på en prefabricerad lösning utan att ge avkall på våra intentioner.



Vi bygger ut med ditt hus som grund

Det var i Åtvidaberg som allting började för över 45 år sedan. Håkan Johansson drev ett husföretag och var övertygad om att det fanns bättre och smartare sätt att bygga ut hus än att bygga till dem på längden eller bredden. Ur en lågkonjunktur och stenhård konkurrens föddes idén att bygga ut på höjden, genom att lyfta på en ny takvåning. Håkan utvecklade flera nya idéer och sommaren 1981 genomförde han det första lyftet där en hel takvåning, byggd inomhus i en snickerifabrik, monterades på ett befintligt hus i Åtvidaberg.

ENTREPRENÖRSKAP, drivkraft och nyfikenhet la grunden till den teknik och det kunnande som är grunden för Åtvidabergs Takvåningar än idag. Sedan 1981 har fler än 1 900 takvåningar monterats, baserat på vår metod.

ÅTVIDABERGS TAKVÅNINGAR är Nordens ledande leverantör av takvåningar. Varje vecka året om, levererar vi en till två nya

takvåningar till husägare och växande familjer med behov av större boyta. Vår idé är tydlig: Vi bygger en anpassad och unikt producerad takvåning enligt kundens önskemål, så länge det är tekniskt möjligt och det finns bygglov.

VERKSAMHETEN är idag helt fokuserad på takvåningar. Med lång erfarenhet och en effektiv produktion kan vi erbjuda snabba och kostnadseffektiva montage. Tillverkningen sker inomhus i vår moderna takvåningsfabrik. Den omsorgsfulla emballeringen och den korta montagetiden minimerar risken för fuktskador. Vi har självklart alla de entreprenörs- och ansvarsförsäkringar som krävs och våra avtalspriser inkluderar även färdigställandeskydd och nybyggnadsförsäkring. Allt för att skapa förutsättningar för en trygg affär.



Sedan 1981 har fler än 1900 takvåningar monterats med vår metod.

Vi skapar en unik lösning för varje kund.



Håller mitt hus?

Den första frågan många ställer sig är om just deras hus klarar en ny våning. Vår erfarenhet är att de flesta hus i Skandinavien har en konstruktion som gör det möjligt att bygga ut huset på höjden med en ny takvåning. Våra kvalificerade konstruktörer tar fram en trygg och anpassad lösning för just ditt hus vilket gör att du kan ta del av fördelarna med att bygga ut ditt hus uppåt.

- Ni kan bo kvar i ert hus innan, under och efter taklyftet
- Barnen behöver inte byta förskola, skola, idrottslag, fritidsaktiviteter
- Bo kvar i er invanda miljö – ingen förändring avseende grannar, resväg till arbetet, sociala nätverk eller barnens kompisar
- Undvik krångel och alla kostnader som är förknippade med att flytta

Får jag höja mitt hus?

Din fastighet ingår normalt sett i en kommunal översiktsplan och en detaljplan. Där framgår det vad som gäller angående byggnadshöjd samt taklutning. Ibland är det svårt att som lekman förstå hur reglerna ska tolkas. Ett tips kan vara att titta på hur dina grannars hus i kvarteret ser ut, det kan ge en första fingervisning om hur man får bygga ut.

Du kan också kontakta bygglovsavdelningen i din kommun och fråga om du får bygga på en takvåning. Be att få en kopia av detaljplanen.

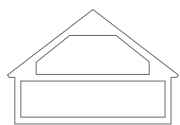
Ibland är det svårt att förstå hur reglerna i planen påverkar dina möjligheter att bygga ut. Din säljare från Åtvidabergs Takvåningar hjälper gärna till och förklarar vad reglerna innebär och hur de påverkar ett kommande tillbygge.

Val av våning

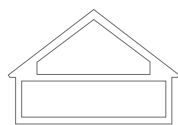
För att kunna ta fram ett förslag på hur just ert hus kan byggas till och därefter lämna ett pris krävs inledningsvis att man väljer en våningstyp för tillbyggnaden. Det finns flera olika grundutföranden för våra takvåningar att välja mellan. Nedan finns ett antal enkla skisser som kan vara till hjälp när man väljer. De ger alla olika förutsättningar för den färdiga våningen, både exteriört utseende och genom det nya utrymme som skapas.

Ofta begränsar kommunens detaljplan valet något men dina val kommer också att kunna påverka slutresultatet mycket. När du valt våningstyp är det dags att göra olika tillval, läs mer i kommande avsnitt. Vi bidrar gärna med vår samlade erfarenhet och kompetens för att du ska hitta den bästa lösningen för dig och din familj.

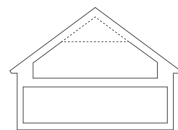
VÅRA STANDARDKONSTRUKTIONER



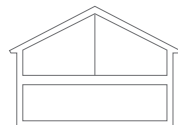
38°/45° sadeltak



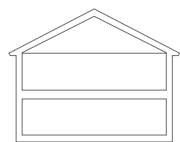
38°/45° sadeltak
öppet tillnock



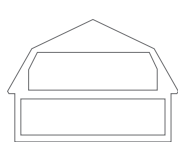
38°/45° sadeltak
med förhöjt väggliv



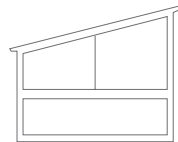
27° fullvåning öppet
tillnock



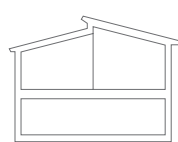
27° Fullvåning



27°/63° Mansardtak



14° Pulpettak
fullvåning



14° Pulpettak
- motriktat



PROJEKT: VILLA ÄNGSÖ

Det var viktigt för oss att det nya huset skulle behålla sin känsla som ett välbyggt 20-tals hus, även efter tillbyggnaden. Vi ville ha ett ljus och öppet hus med plats för hela familjen. Vi var noga med val av material både in- och utvändigt. Vi är idag mycket nöjda med vårt hus.

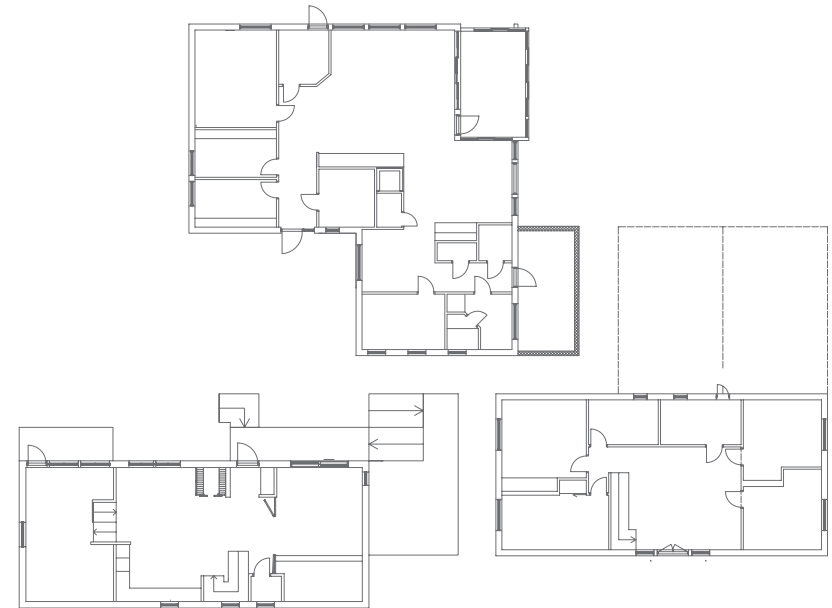


NORRVILLAN

Vilja och starka idéer har omvandlat det lilla röda huset till en spännande och formstark konceptvilla. Åtvidabergs Takvåningar hjälpte till med konstruktion, idéer, levererade väggblock och en helt ny takvåning. Panelen i cederträ sattes av byggherren på plats. Efter färdigställandet är det omöjligt att förstå att det fortfarande är samma hus.



Ett ljust och öppet hus med plats för hela familjen



Att välja planlösning

En takvåning ger ofta möjligheter till en bättre planlösning än att bygga i ett plan och du får mer yta till samma kostnad. Det är bra att börja med att hitta en plats för trappan, gärna centralt i huset. Bra platser kan vara i anslutning till entré och hall eller ovanför en källartrappa. Andra placeringar kan vara att använda ett sovrum, en del av vardagsrummet, en klädkammare eller en befintlig toalett för att placera trappan. När platsen för trappan är vald kan sovrum, badrum, allrum, relaxutrymmen m.m. ritas in. Möjligheterna är många. Våra säljare och arkitekter hjälper gärna till med råd och synpunkter. När du har bestämt dig för en preliminär planlösning och utformning av din nya takvåning ritas en av våra arkitekter upp ditt hus enligt din lösning och du kan få en offert.

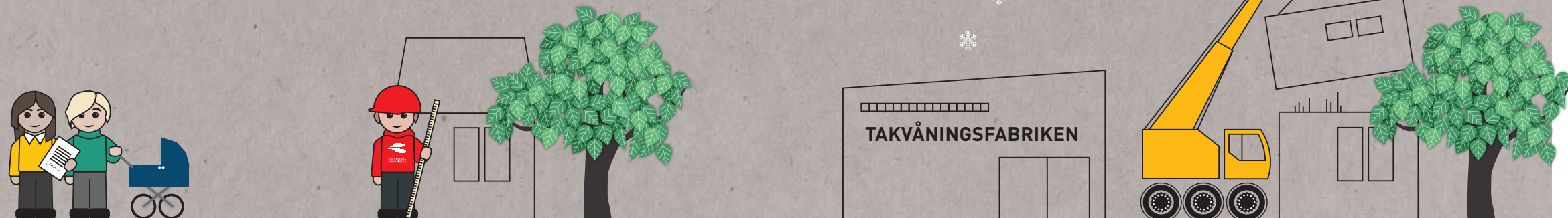


En bättre planlösning skapar nya möjligheter



Utbyggnad på höjden ger nya vyer

SÅ FUNGERAR DET



1. NÄR DU BESTÄMT DIG

När du fått offerten, arkitektskisser och all annan nödvändig information om ditt husprojekt är det tid att fatta ett beslut. När du är klar att gå vidare är det dags att skriva ett leveransavtal. I avtalet finns alla villkor. Det reglerar pris, betalningsvillkor, leveransvillkor och de försäkringar som alltid ingår i priset från Åtvidabergs Takvåningar.

2. BYGGLOV TILL LEVERANS

För att göra processen från ansökan om bygglov till leverans tydlig och trygg delas den i tre olika steg. Som kund avropar du ett steg i taget, i din takt.

A-AVROP

För att söka bygglov krävs arkitekturritningar, eller a-ritningar. När du gör ditt A-avrop tar vi tillsammans fram underlagsritningar för bygglovsansökan. Vår representant kan hjälpa och bistå när du ska fylla i bygglovshandlingarna, som efter din underskrift, lämnas eller skickas till bygglovsnämnden i din kommun. Väntetiden för bygglov varierar över landet och ofta också med tidpunkt på året.

K-AVROP

När du har fått bygglov är det dags att göra ett K-avrop. Då påbörjas den slutgiltiga konstruktionen och produktionsplaneringen för din våning. Våra konstruktörer kommer hem till ditt hus för en noggrann uppmätning och kontroll av hur huset är byggt för att kunna beräkna, rita och konstruera din nya takvåning. Därefter görs detaljritningar på takvåningen och eventuella förstärkningsarbeten.

Som kund ska du godkänna ritningar, tillval, fönsterbeställning och den slutgiltiga offerten med eventuella ändringsbesked för att avropet ska vara komplett och produktionen ska kunna beordras.

LEVERANSAVROP

När konstruktionen är klar och godkänd är det dags för leveransavrop. Då startar tillverkningen av din nya takvåning och leveransvecka planeras.

3. INOMHUS I VÅR FABRIK

Produktionen påbörjas med att alla underlag i form av konstruktionsritningar, övriga handlingar och offert omvandlas till tillverkningsritningar. Därefter påbörjas produktionen av din takvåning. Inköp av fönster och andra byggkomponenter koordineras. Takvåningen byggs inomhus i vår fabrik.

4. LEVERANS OCH MONTAGE

När montageveckan är inne kommer våra montörer till byggplatsen. Lyftet förbereds under ett par dagar innan leveransdagen och sedan tar montaget en till två dagar. Vår leverans avslutas med en slutbesiktning och sedan kan övriga hantverkare komma in för att fortsätta projektet.



Dina val styr

När du väljer att bygga om ditt hus har du många möjligheter att påverka det färdiga resultatet. Många val du gör kommer inte direkt att påverka vår leverans, andra val är helt avgörande för att vi ska kunna lämna offert, konstruera och tillverka din takvåning. Vi finns med dig i processen men det är viktigt att du redan från start funderar på vad som är viktigt för dig. Här kan du se exempel på olika tillval som gör ditt hus unikt.

KOMFORT & EKONOMI

- Ska det befintliga huset tilläggsisoleras
- Ska ny ventilation installeras
- Vilket värmesystem ska installeras i den nya takvåningen

PLANLÖSNING

- Var kommer den nya trappan placeras
- Var placeras våtutrymmen

TAKKUPOR

- En eller flera takkupor
- Balkong

FÖNSTER

- Ska befintliga fönster bytas eller flyttas
- Vilken typ av fönster och hur ska de placeras
- Nya fönsterdörrar

FASAD

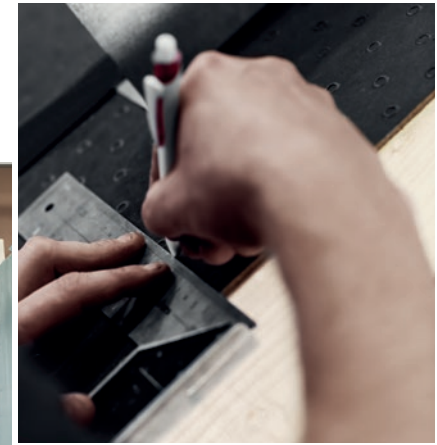
- Fasadbeklädnad – panel, puts
- Vilken typ av panel
- Ska panelen bytas även på undervåningen

TAK

- Vilket takmaterial – plåt, tegel, betongtegel
- Hängrännor och stuprör

TAKTERASS

- Öppen eller inbyggd



I takvåningsfabriken

I takvåningsfabriken i östgötska Åtvidaberg konstrueras och byggs din takvåning. Här jobbar mycket rutinerade och specialiserade byggnadssnickare i tät samverkan med vårt team av konstruktörer och inköpare. Det ger många fördelar och en stor trygghet för dig som kund. Kvaliteten är jämn och hög, våra lösningar följer aktuella regler och standards och allt byggs inomhus i torra och varma lokaler för att undvika att bygga in fukt i konstruktionen. När din takvåning är leveransklar emballeras den noga och går direkt till byggsplats för att monteras på ditt hus, snabbt och säkert.



Montaget – det stora lyftet

Vanligtvis är montageteamet på plats under en till två veckor och vid komplicerade montage kan det krävas längre tid. För de flesta är själva lyftet en häftig upplevelse. Att se sitt hus förvandlas är spännande. Med vår metod kan du normalt bo kvar på nedervåningen under hela montageveckan.

En vanlig montageplanering kan se ut enligt följande:

MONTAGEVECKAN

Montageteamet anländer.

Förberedelser för montaget påbörjas.

Allt görs klart för lyftet.

Kranen anländer tidigt.

Det gamla taket lyfts av.

En eller flera lastbilar direkt från Åtvidaberg anländer i koordinerad ordning och takmodulerna lyfts på plats.

Arbetet med att få takvåningen på plats, säkrad och tät, tar vanligen in till kvällen.

KOMPLETTERINGSVECKAN

Efterarbete. Vi slutför alla detaljer av montaget.

SLUTBESIKTNING

Följande vecka sker normalt slutbesiktning av arbetet.



Vår standardleverans

I vår standardleverans av din takvåning ingår normalt sett följande:

- Basisolerade vägg- och takmoduler som monteras på byggplats
- Tak av råspont, täckt med takpapp och läktat för takpannor
- Takpannor löst levererade, tvåkupiga betongpannor som standard
- Fasadbeklädnad i trä, grundmålad
- Vitmålade monterade 3-glasfönster med träkarm och aluminiumbeklädd utsida
- Monterade vindskivor och gavelutsprång

Dina val kan på många sätt påverka vad leveransen innehåller. Det gör att material avgår och annat tillkommer. För att se exakt vad som ingår i din takvåning, se din offert samt vår Leverans och materialbeskrivning.



När vi lämnar

När leverans och slutbesiktning är genomförd lämnar vi byggplatsen. Nu kan de hantverkare som ska göra klart din takvåning påbörja arbetet. För detaljer om vad som ingår i leveransen från Åtvidabergs Takvåningar och vad du som byggherre har ansvar för, se vår Leverans och Materialbeskrivning.



Anlita hantverkare eller bygga själv?

När din takvåning är slutbesiktigad kan du påbörja färdigställandet. Din nya takvåning ska inredas med de rum du planerat för. Vare sig du planerar att göra jobbet själv eller anlita hantverkare så tjänar du på att planera i tid. Här har vi sammanställt en del punkter som kan vara bra att fundera på. Lokala hantverkare kan ge dig mer detaljerade råd och svara på just dina frågor.

VÄRME

Värmesystemet för den nya takvåningen kan vanligtvis kopplas ihop med det befintliga värmesystemet. Det kan vara klokt att kontrollera kapaciteten för det befintliga värmesystemet. Då den nya takvåningen vanligtvis är betydligt bättre isolerad än det befintliga husets tak är det inte säkert att energiförbrukningen för uppvärmning ökar. Om du dessutom byter fönster och tilläggsisolerar det befintliga huset i samband med tillbyggnaden kan byggnadens energibehov i vissa fall till och med minska.

VENTILATION

Lösningen för ventilation varierar mellan olika hus. I äldre hus har ofta principen med självdrag använts. Det förutsätter ofta eldning i värmepanna och att huset inte tätats på ett felaktigt sätt. I hus från slutet av 50-talet och framåt kan olika typer av mekanisk ventilation finnas installerat. I samband med ett taklyft kan det vara en bra idé att se över ventilationen och eventuellt installera en modern ventilationsanläggning. Nya ventilationsaggregat har både mekanisk tilluft, frånluft och värmeåtervinning. Kontakta en ventilationstekniker som kan avgöra vad som passar just ert hus.

VATTEN OCH AVLOPP

Enklaste installationen får du oftast om du väljer att placera det nya våtrummet rakt ovanför ett befintligt våtrum på våningen under. Då kan vatten, avloppsrör och avloppsluftning smidigt anslutas.

EL OCH NÄTVERK

Den nya takvåningen behöver ny eldragning. Eventuellt behöver en ny undercentral sättas upp. En erfaren elektriker kan ge bra råd och har ofta bra idéer om var uttag och brytare ska placeras. Glöm inte bort antennkablar och nätverkskablar om du vill att dessa ska dras i väggarna. Bra tips är att tänka på var du vill ha din TV, mediaspelare och dator, var din säng kommer att placeras och var du kommer att vilja ha infälld belysning osv.

TAKLÄGGNING

Din nya takvåning levereras med en vädersäkrad takkonstruktion men utan monterad takbeklädnad. Du bör snarast efter leverans se till att få takbeklädnad på plats. Som standard levereras takpannor på pall stående på marken. Du kan ofta få takpannorna upplyfta på taket av leverantören av takpannor. Oavsett hur du väljer att göra behöver du planera för att lägga din takbeklädnad eller anlita en hantverkare för att göra det åt dig. Anledningen till att Åtvidabergs Takvåningar inte lägger takpannor är att slutbesiktning ska genomföras innan takläggning. Ofta behöver även vissa plåtarbeten utföras innan takpannorna kan läggas och eventuell taksäkerhet monteras.

PLÅTARBETEN

Vissa plåtdetaljer såsom fönsterbleck och vissa underbeslag monteras normalt i fabrik men merparten behöver göras av en lokal plåtslagare. För detaljer, se Leverans och Materialbeskrivningen. Glöm inte bort att komplettera er kalkyl med hängrännor och takavvattning.

SKORSTEN

Om ditt hus har skorsten behöver du besluta om den ska förlängas eller tas ner. Om du vill förlänga den är det lämpligt att ta kontakt med en murare. Tänk på att skorstenen kan utgöra en del av ventilationslösningen för huset och då kan det vara viktigt att förlänga ventilationskanalerna. Alternativt kan skorstenen rivs. Om du är tveksam bör du ta råd.





Tips och inspiration

Behöver du mer information och fakta? Har du frågor och funderingar? Du kan alltid vända dig direkt till oss men vi vill också tipsa om några källor till information och fakta som du kan använda.

BYGGNADSNÄMNDEN

Byggnadsnämnden i din kommun kan ge råd och information.

VÅR HEMSIDA

På vår hemsida atvidabergstakvningar.se hittar du mer inspiration och information samt aktuella kontaktuppgifter till företaget och våra säljare.

VÅR FACEBOOKSIDA

Följer du Åtvidabergs Takvåningar på Facebook så får du aktuella bilder. Man kan se var vi är och lyfter innevarande vecka och du kan se bilder från vår fabrik.

INSTAGRAM

Vi finns också på Instagram där vi lägger upp bilder från husprojekt vi arbetat med.

Denna broschyr ska ge en översiktlig beskrivning av de möjligheter en ny takvåning ger dig som köpare. Innehåll i form av texter, bilder och illustrationer är inte att betrakta som aktuell, fullständig eller fullständigt korrekt specifikation. För exakta avtalsvillkor, konstruktionslösningar, leveransinnehåll, priser m.m. hänvisas till offert, leveransavtal, vår leverans och materialbeskrivning och andra objektspecifika dokument som tillhandahålles direkt från Åtvidabergs Takvåningar.

